

 **ABF** 30 anos



# INTELIGÊNCIA DE MERCADO

# INTELIGÊNCIA DE MERCADO ABF



## BANCO DE DADOS ABF / SISTEMA DE BI (BUSINESS INTELLIGENCE)

Possibilita a extração em tempo real de dados específicos da marca, do segmento e do setor

## PESQUISA DE MERCADO

Apuração de informações do setor (*trimestral, semestral e anual*)





# RECLASSIFICAÇÃO DE SEGMENTOS

Por meio de um estudo e consulta a referências como classificação CNAE e entidades internacionais, universidades e institutos de pesquisa, a ABF desenvolveu uma nova classificação de segmentos.

**A nova classificação foi padronizada em todos os meios de comunicação e mecanismos de busca da ABF, Selo de Excelência em Franchising, Desempenho Anual e Guia Oficial de Franquias.**

# RECLASSIFICAÇÃO DE SEGMENTOS

Acessórios Pessoais e Calçados

Alimentação

Casa e Construção

Comunicação, Informática e Eletrônicos

Educação e Treinamento

Esporte, Saúde, Beleza e Lazer

Hotelaria e Turismo

Lavanderia, Limpeza e Conservação

Negócios, Serviços e Outros Varejos

Serviços Automotivos

Vestuário

Alimentação

Casa e Construção

Comunicação, Informática e Eletrônicos

✦ **Entretenimento e Lazer**

Hotelaria e Turismo

✦ **Limpeza e Conservação**

✦ **Moda**

✦ **Saúde, Beleza e Bem Estar**

Serviços Automotivos

✦ **Serviços e Outros Negócios**

✦ **Serviços Educacionais**

Classificação  
**ANTIGA**

Classificação  
**NOVA**

# RECLASSIFICAÇÃO DE SEGMENTOS

## SUBSEGMENTOS



### ALIMENTAÇÃO

Bares

Distribuição e produção

Docerias e sorveterias

Empórios, mercados e lojas de  
conveniência

Padarias

Restaurantes de serviço completo

Restaurantes de serviço rápido



### CASA E CONSTRUÇÃO

Artigos para o lar

Construção

Imobiliárias

Manutenção

Móveis

# RECLASSIFICAÇÃO DE SEGMENTOS

## SUBSEGMENTOS



### COMUNICAÇÃO, INFORMÁTICA E ELETRÔNICOS

Comunicação

---

Eletrônicos

---

Informática

---

Serviços gráficos e Livrarias



### ENTRETENIMENTO E LAZER

Brinquedos e Lazer

---

Serviços de entretenimento e  
Eventos

# RECLASSIFICAÇÃO DE SEGMENTOS

## SUBSEGMENTOS



### HOTELARIA E TURISMO

Agências de turismo

---

Hospedagem



### LIMPEZA E CONSERVAÇÃO

Lavanderias

---

Serviços de limpeza

---

Reparos



# RECLASSIFICAÇÃO DE SEGMENTOS

## SUBSEGMENTOS



### MODA

Acessórios pessoais

---

Calçados

---

Vestuário



### SAÚDE, BELEZA E BEM-ESTAR

Cosméticos e Perfumaria

---

Cuidados pessoais

---

Esporte e Recreação

---

Farmácias

---

Odontologia

---

Óticas

---

Serviços médicos

# RECLASSIFICAÇÃO DE SEGMENTOS

## SUBSEGMENTOS



### SERVIÇOS AUTOMOTIVOS

Locação de veículos

---

Peças e acessórios

---

Serviços automotivos



### SERVIÇOS E OUTROS NEGÓCIOS

Consultorias

---

Logística

---

Outros negócios

---

Serviços administrativos



### SERVIÇOS EDUCACIONAIS

Educação

---

Escolas de idiomas

---

Intercâmbio

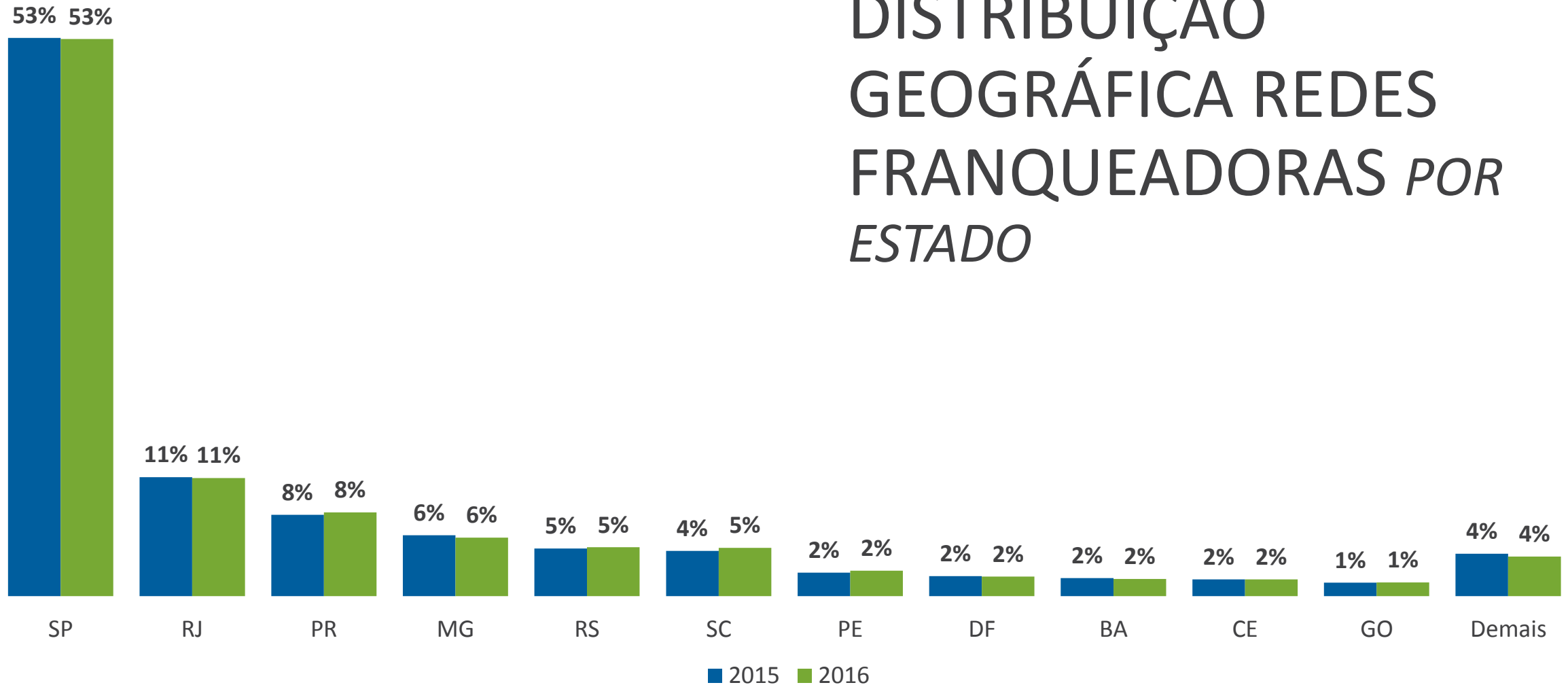
---

Treinamento e Capacitação

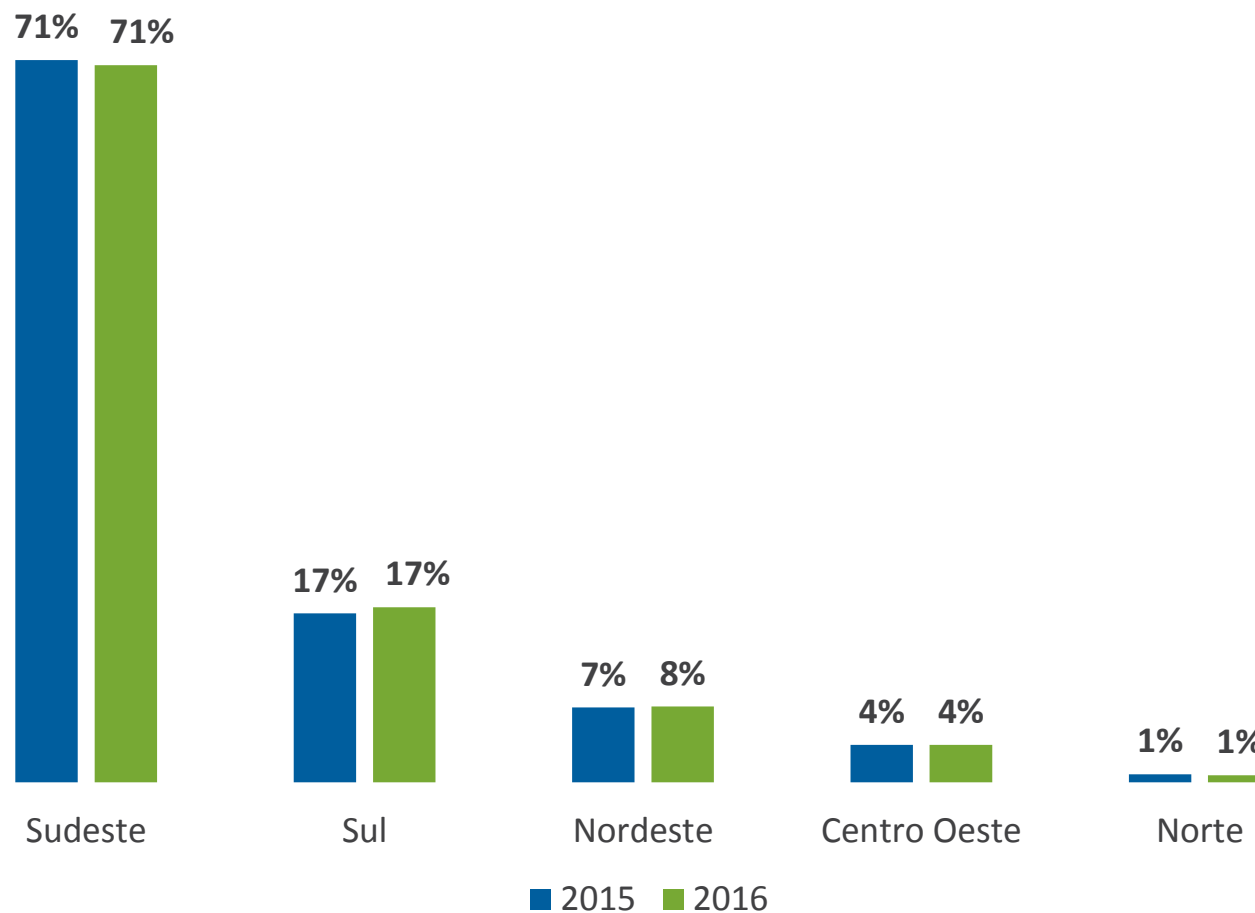
# DESEMPENHO DO FRANCHISING BRASILEIRO

	2016	2017 Projeção
<b>FATURAMENTO</b>	<i>R\$151,2 Bilhões</i> <b>8,3%</b>	<b>7 a 9%</b>
<b>UNIDADES</b>	<i>142,6 Mil</i> <b>3,1%</b>	<b>4 a 5%</b>
<b>REDES</b>	<i>3.039</i> <b>-1,1%</b>	<b>0%</b>
<b>EMPREGOS (1º SEMESTRE)</b>	<i>1,192 Milhões</i> <b>0,2%</b>	<b>2 a 3%</b>

# DISTRIBUIÇÃO GEOGRÁFICA REDES FRANQUEADORAS *POR ESTADO*



# DISTRIBUIÇÃO GEOGRÁFICA REDES FRANQUEADORAS *POR REGIÃO*

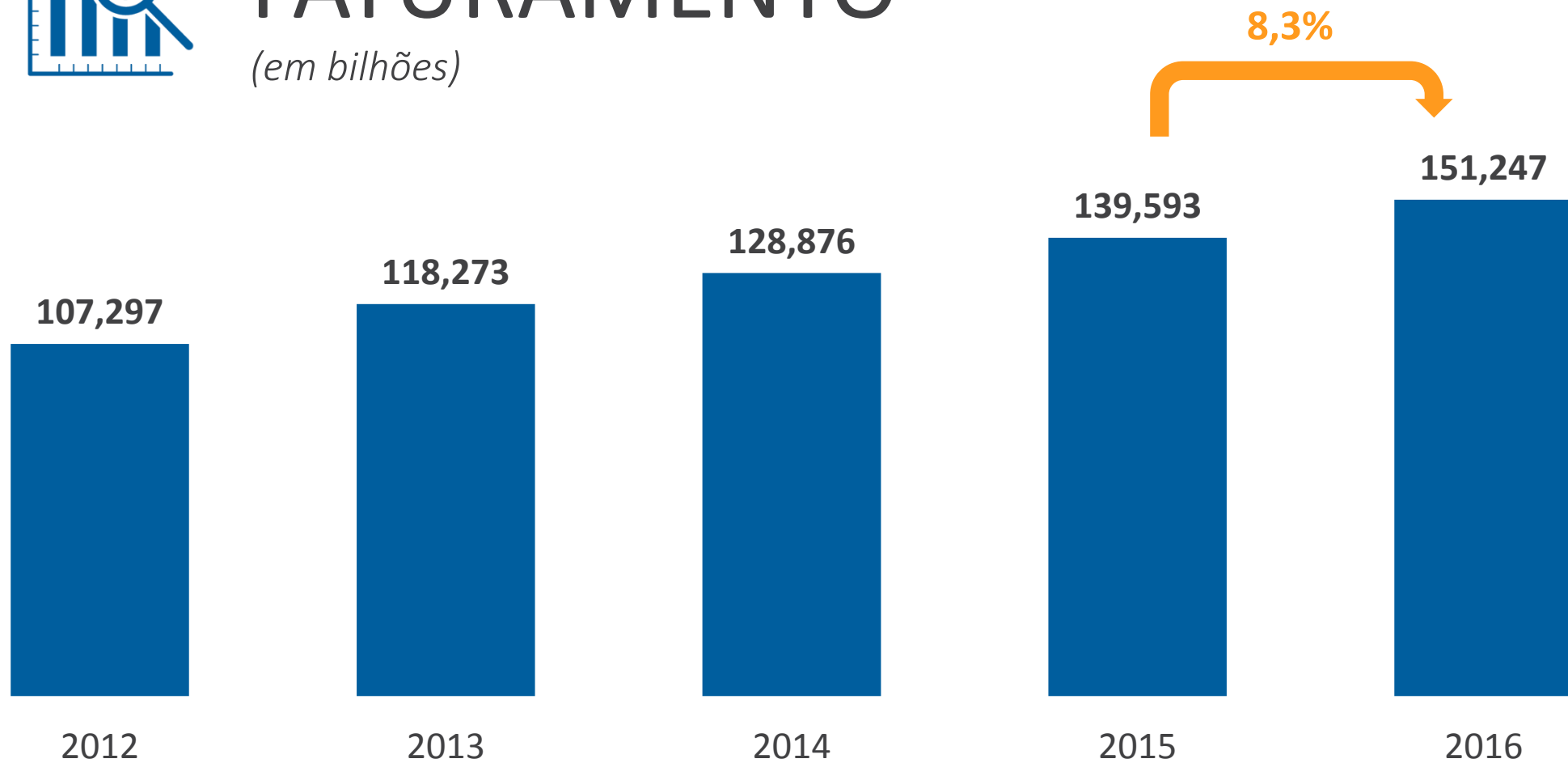




DESEMPENHO DO FRANCHISING 2016

# FATURAMENTO

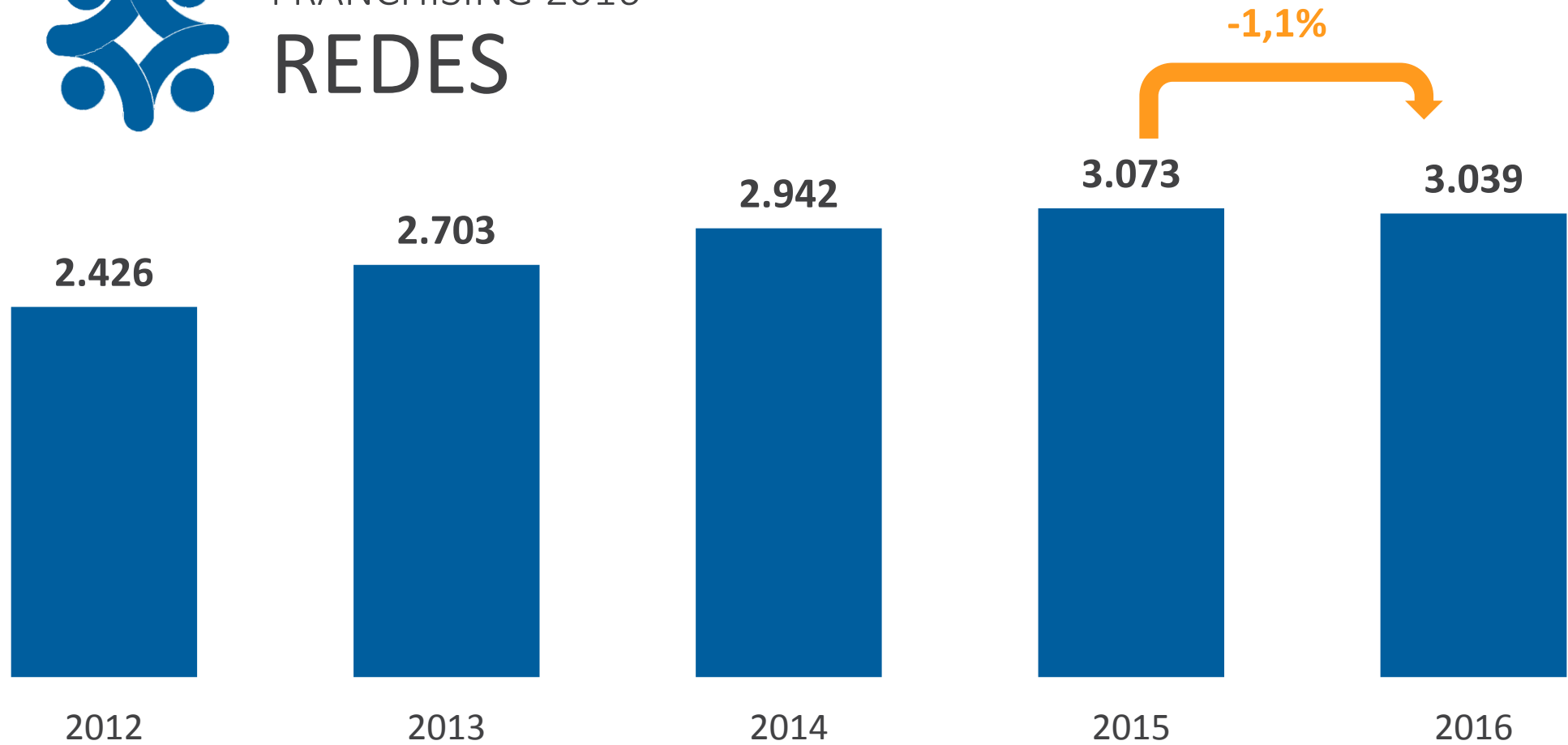
(em bilhões)





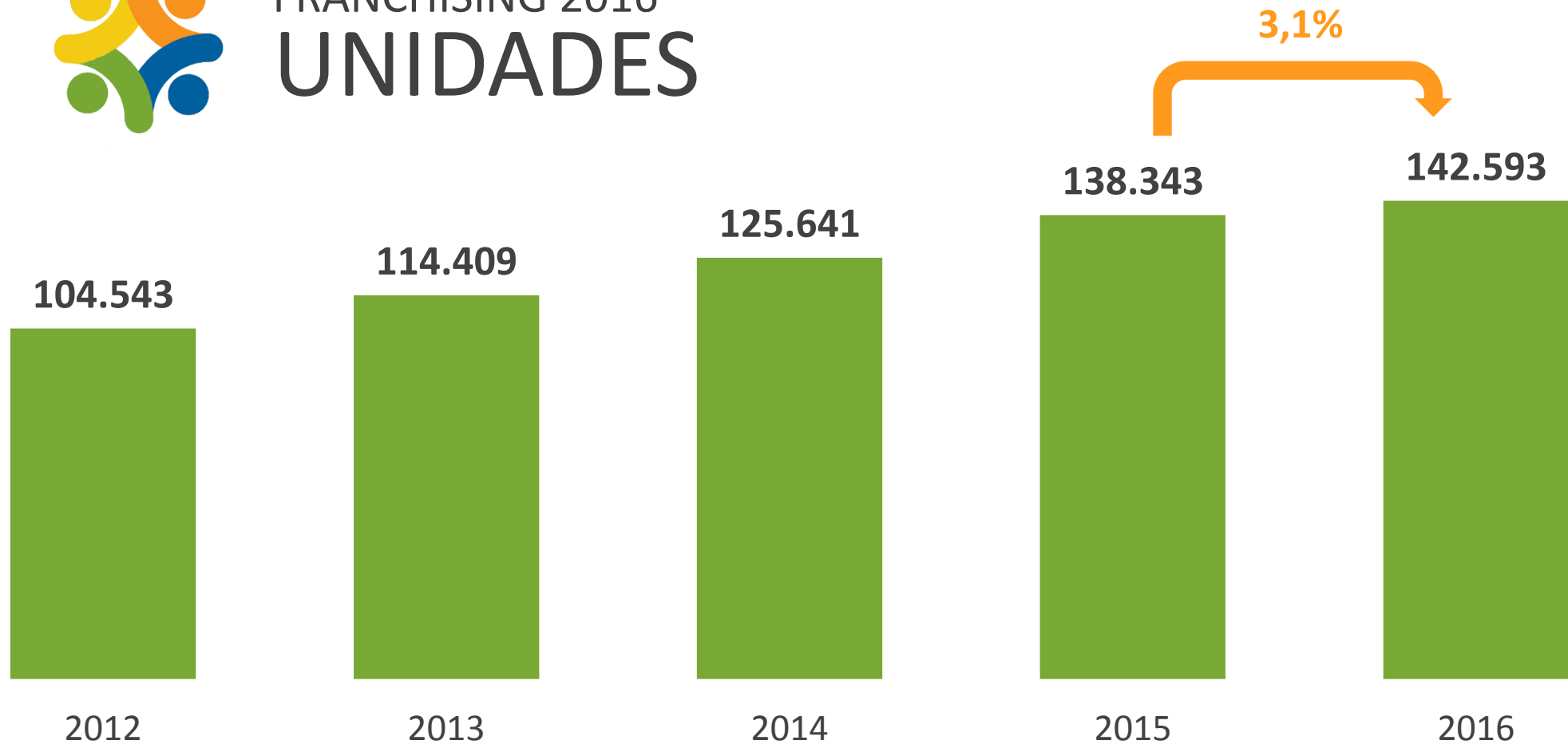
DESEMPENHO DO  
FRANCHISING 2016

# REDES





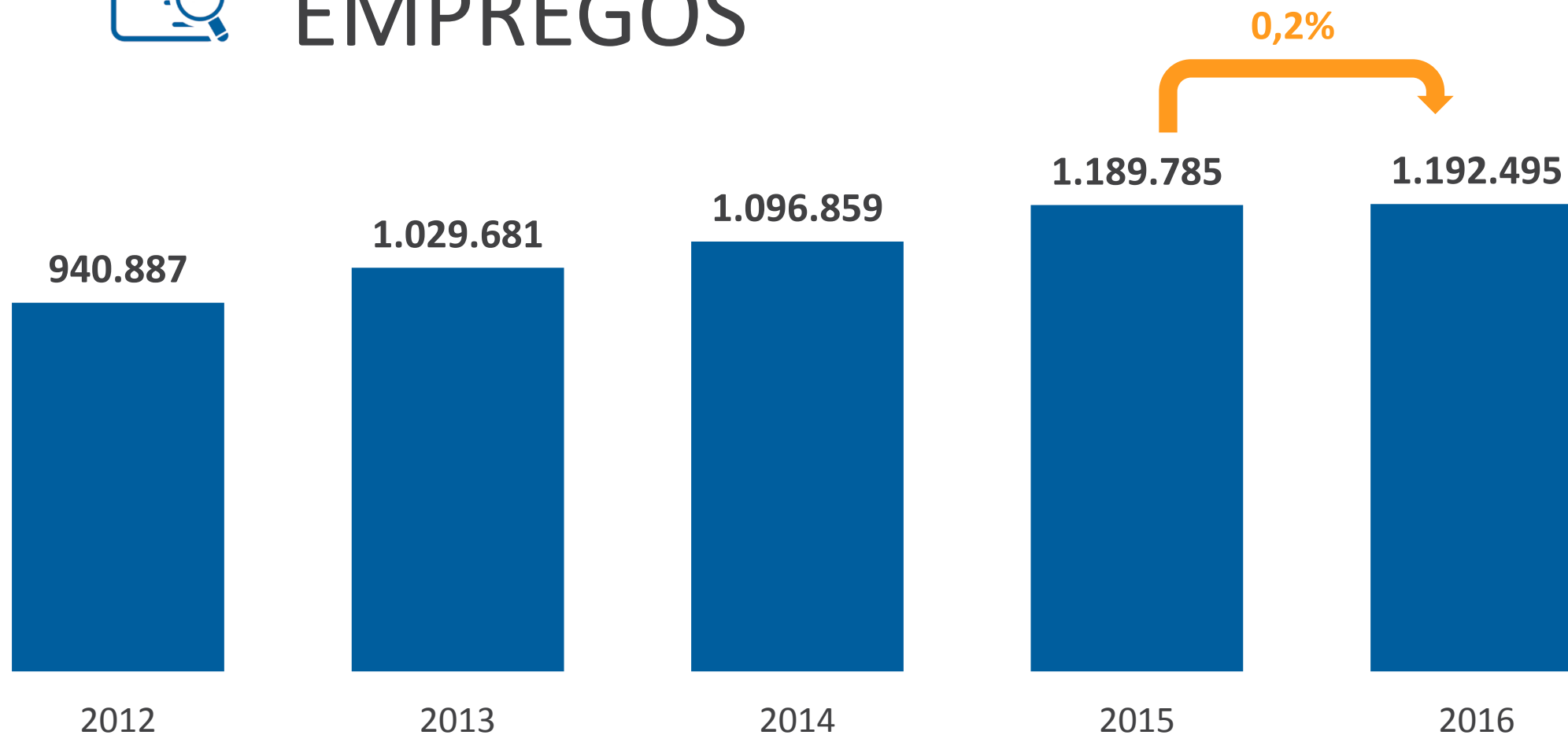
DESEMPENHO DO  
FRANCHISING 2016  
**UNIDADES**





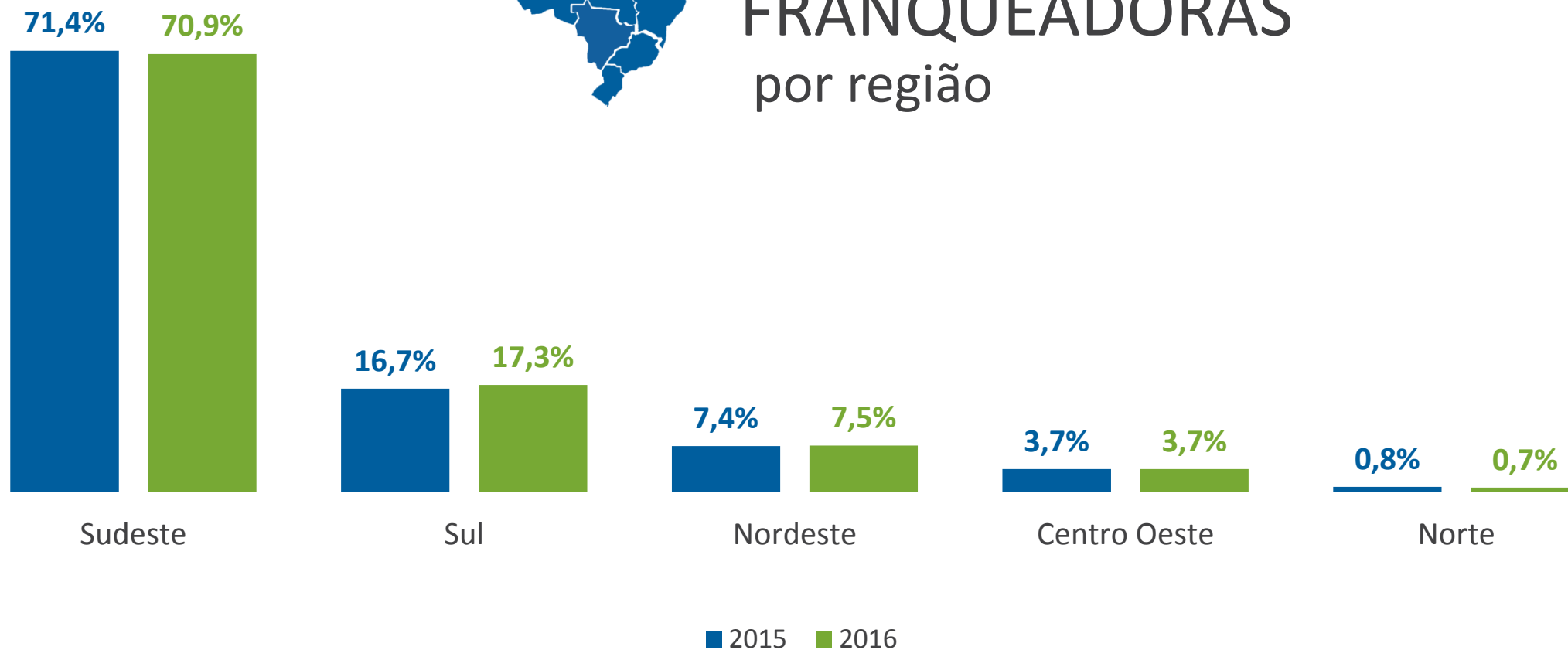


DESEMPENHO DO  
FRANCHISING 2016  
**EMPREGOS**



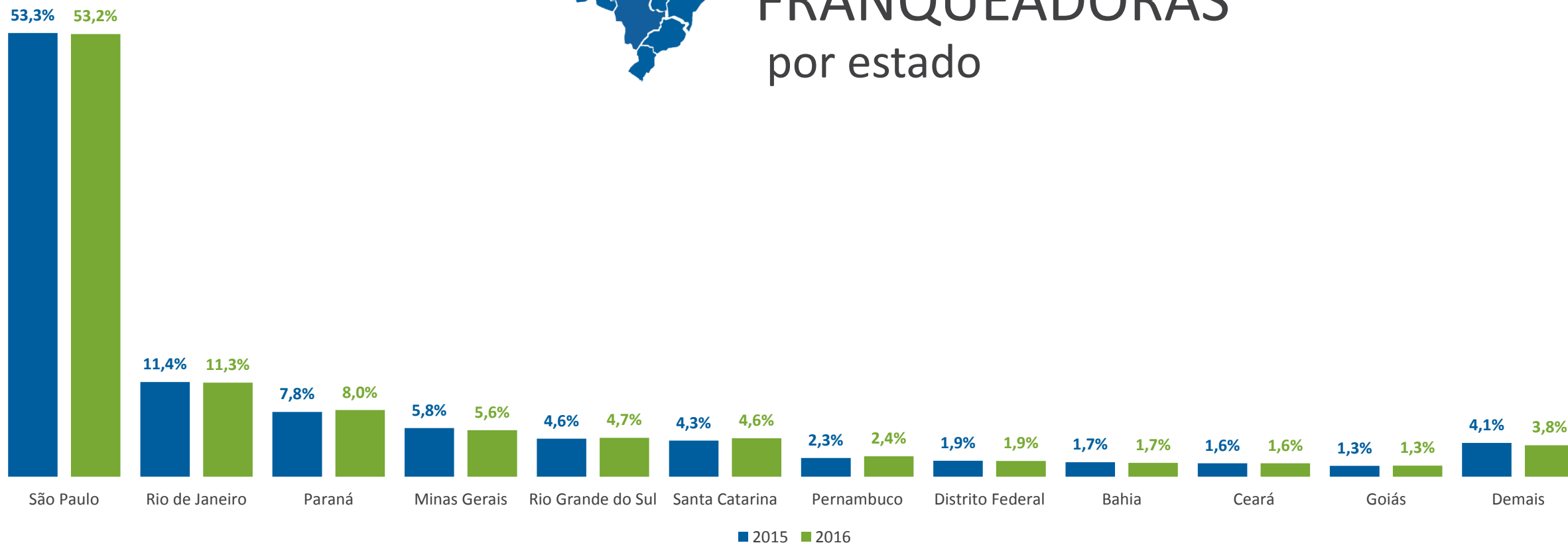


## DISTRIBUIÇÃO DAS REDES FRANQUEADORAS por região



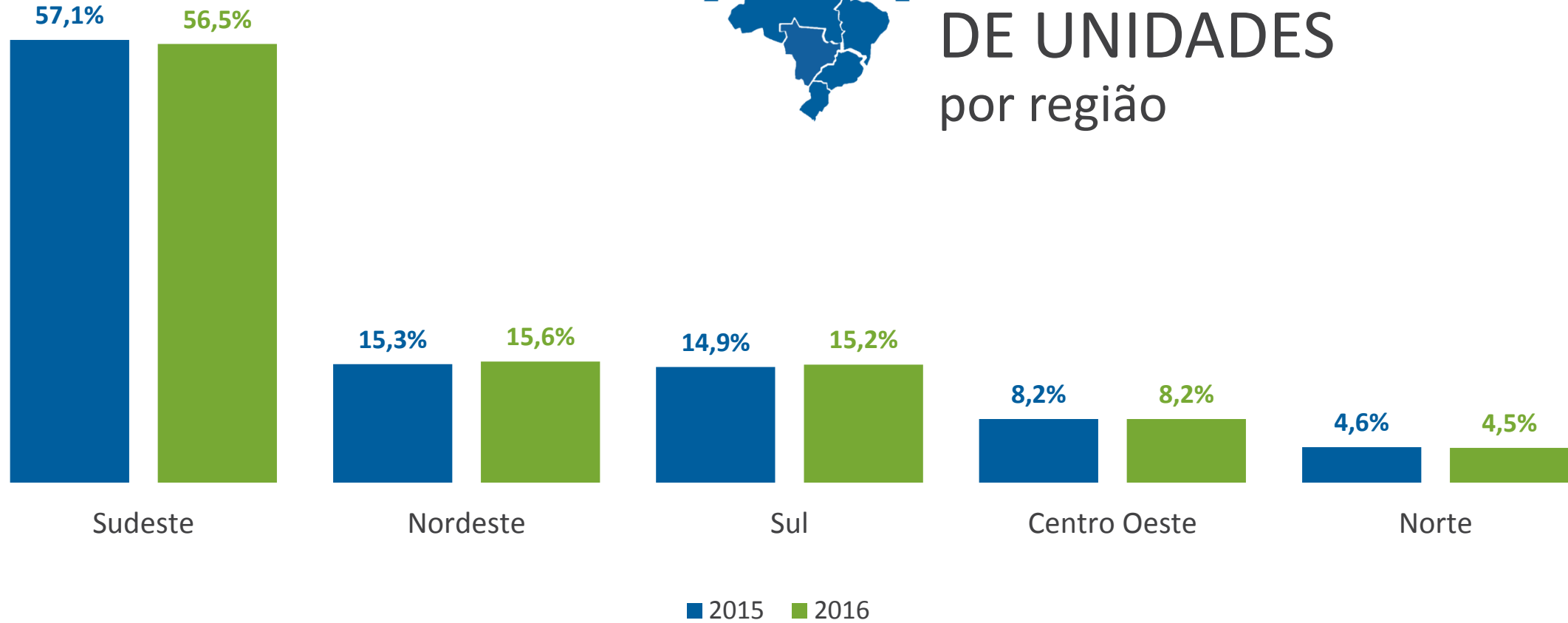


# DISTRIBUIÇÃO DAS REDES FRANQUEADORAS por estado





## DISTRIBUIÇÃO DE UNIDADES por região

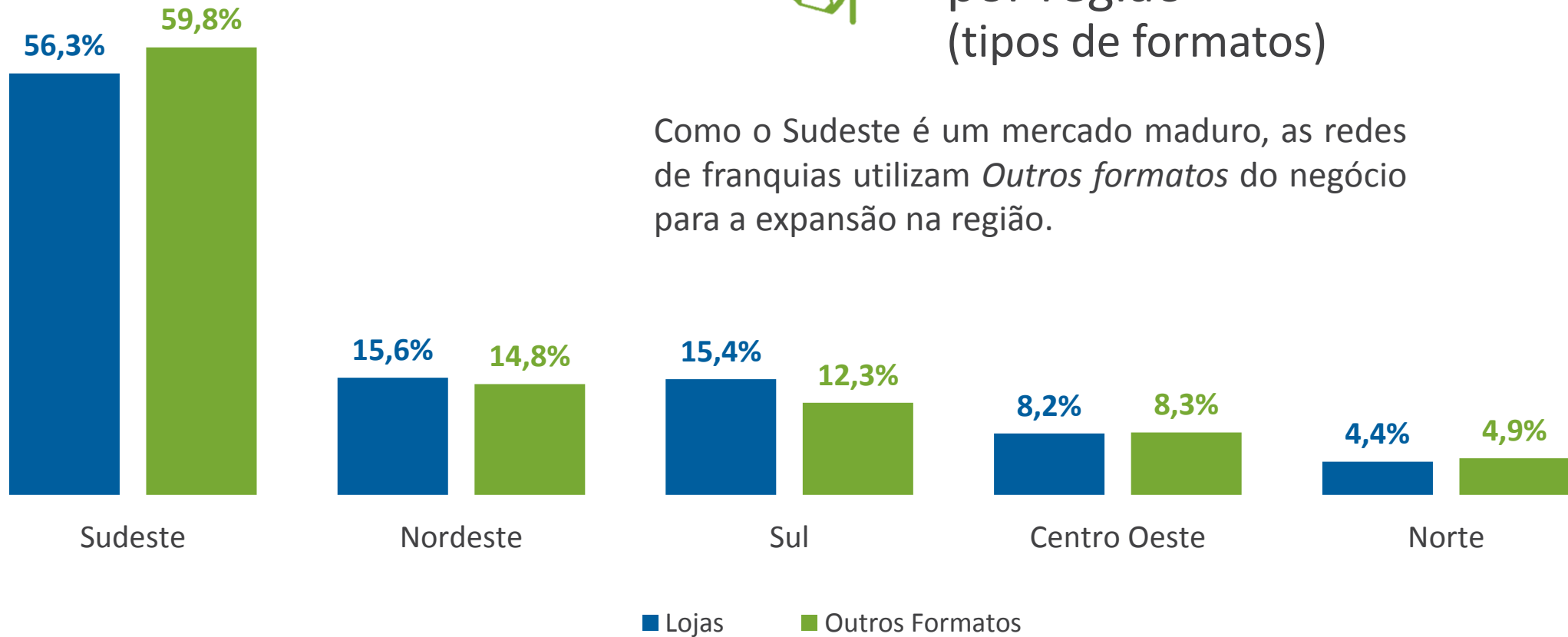


*Dados Inéditos*



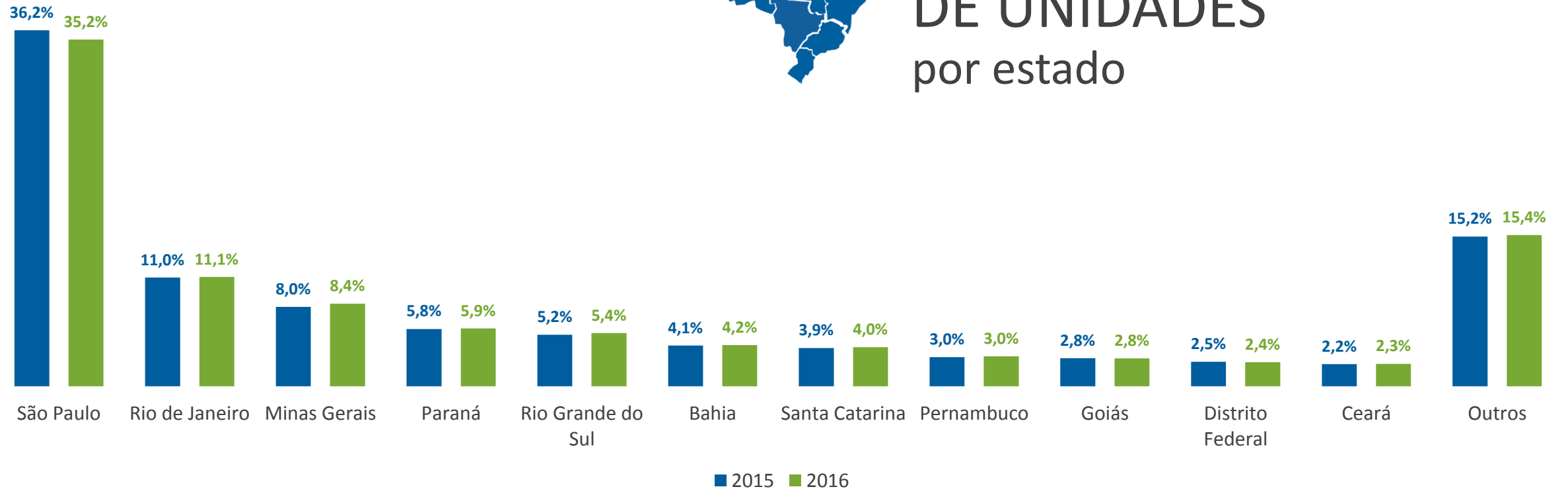
## DISTRIBUIÇÃO DE UNIDADES por região (tipos de formatos)

Como o Sudeste é um mercado maduro, as redes de franquias utilizam *Outros formatos* do negócio para a expansão na região.





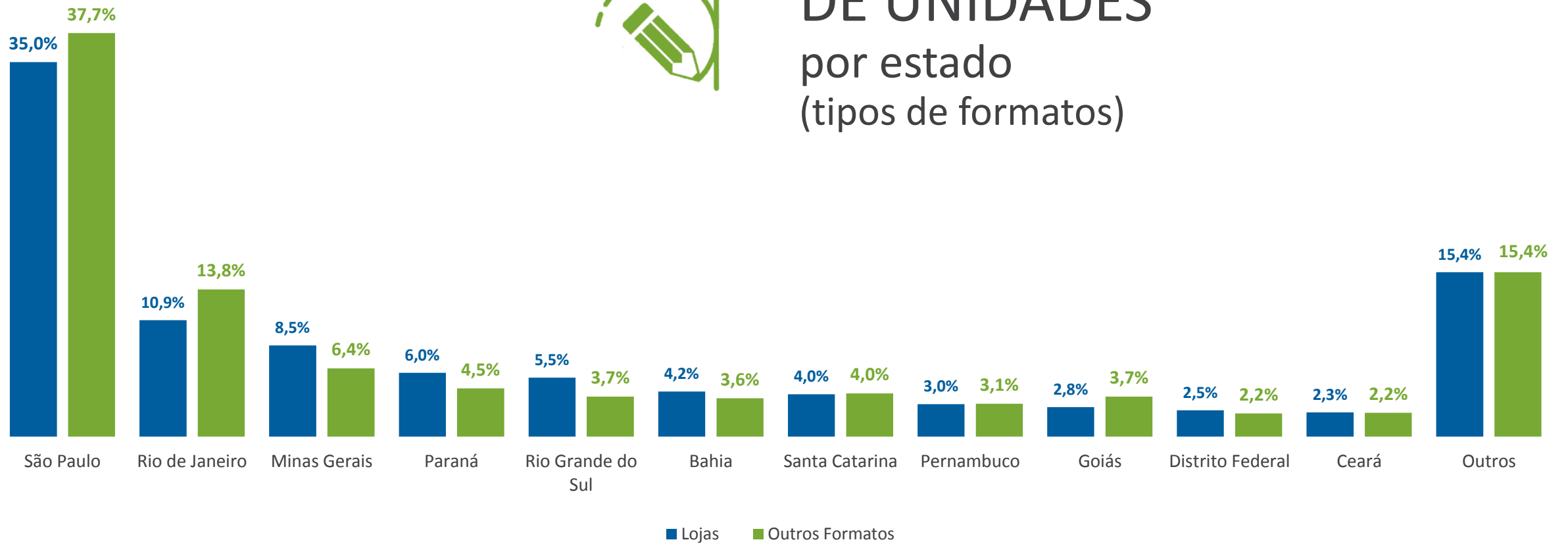
# DISTRIBUIÇÃO DE UNIDADES por estado



*Dados Inéditos*



## DISTRIBUIÇÃO DE UNIDADES por estado (tipos de formatos)





# DISTRIBUIÇÃO DE UNIDADES

por cidade

ESTADO	CIDADES	% 2015	% 2016
São Paulo	São Paulo	15.5%	13.0%
Rio de Janeiro	Rio de Janeiro	6.9%	6.6%
Distrito Federal	Brasília	2.5%	2.4%
Minas Gerais	Belo Horizonte	2.5%	2.3%
Paraná	Curitiba	2.2%	2.0%
Bahia	Salvador	2.1%	1.9%
São Paulo	Campinas	1.6%	1.6%
Rio Grande do Sul	Porto Alegre	1.8%	1.6%
Ceará	Fortaleza	1.6%	1.5%
Pernambuco	Recife	1.7%	1.4%





# DISTRIBUIÇÃO DE UNIDADES

por município (tipos de formatos)

## LOJAS

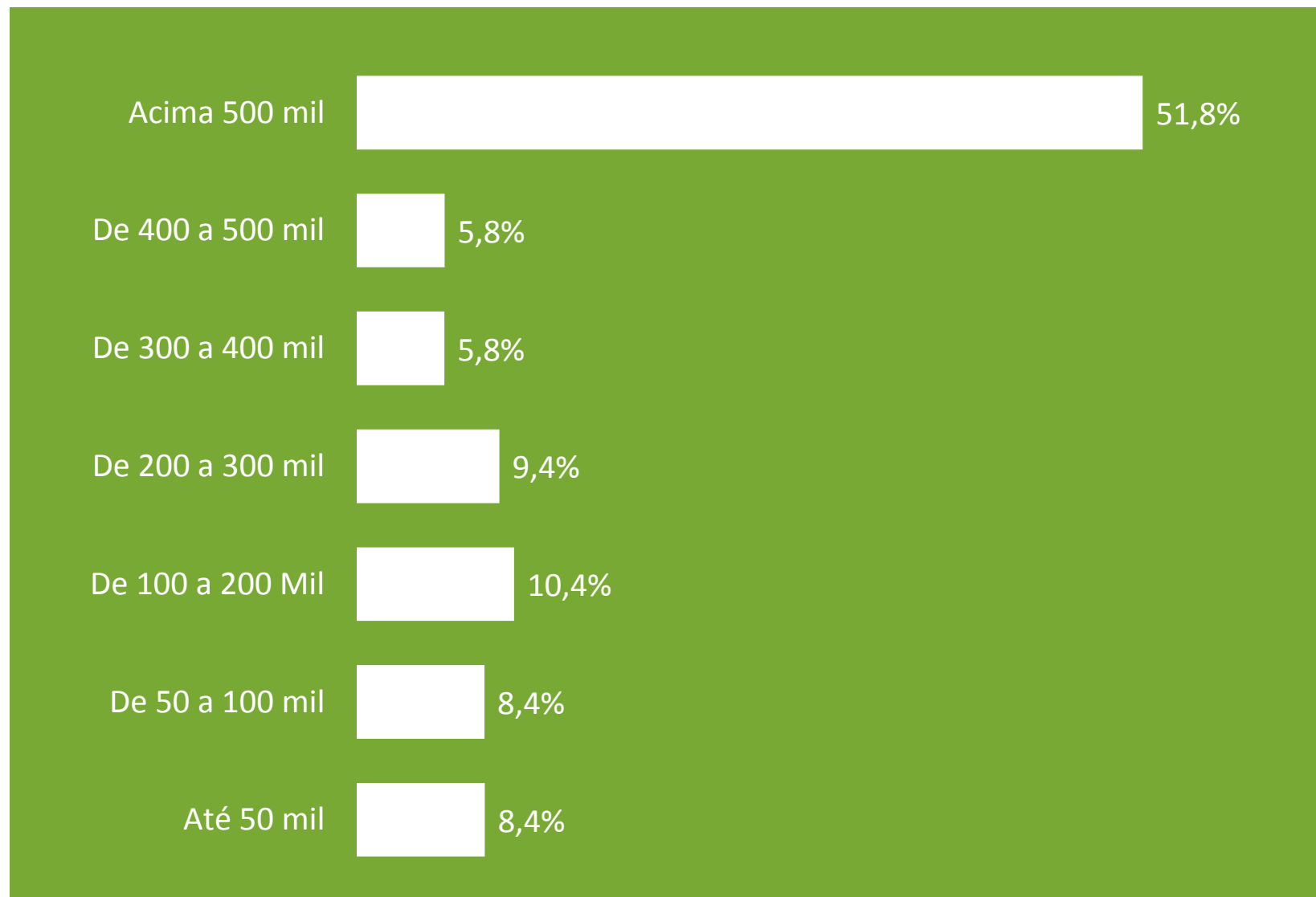
ESTADO	CIDADES	% 2016
São Paulo	São Paulo	12,8%
Rio de Janeiro	Rio de Janeiro	6,5%
Distrito Federal	Brasília	2,5%
Minas Gerais	Belo Horizonte	2,2%
Paraná	Curitiba	2,0%
Bahia	Salvador	1,8%
Rio Grande do Sul	Porto Alegre	1,6%
São Paulo	Campinas	1,6%
Ceará	Fortaleza	1,5%
Pernambuco	Recife	1,4%

## OUTROS FORMATOS

ESTADO	CIDADES	% 2016
São Paulo	São Paulo	15,0%
Rio de Janeiro	Rio de Janeiro	8,4%
São Paulo	Campinas	2,6%
Minas Gerais	Belo Horizonte	2,4%
Bahia	Salvador	2,4%
Goiás	Goiânia	2,4%
Distrito Federal	Brasília	2,2%
Paraná	Curitiba	2,0%
Pernambuco	Recife	1,9%
Ceará	Fortaleza	1,9%



## DISTRIBUIÇÃO DE UNIDADES por habitantes



# DISTRIBUIÇÃO DE UNIDADES POR MUNICÍPIO

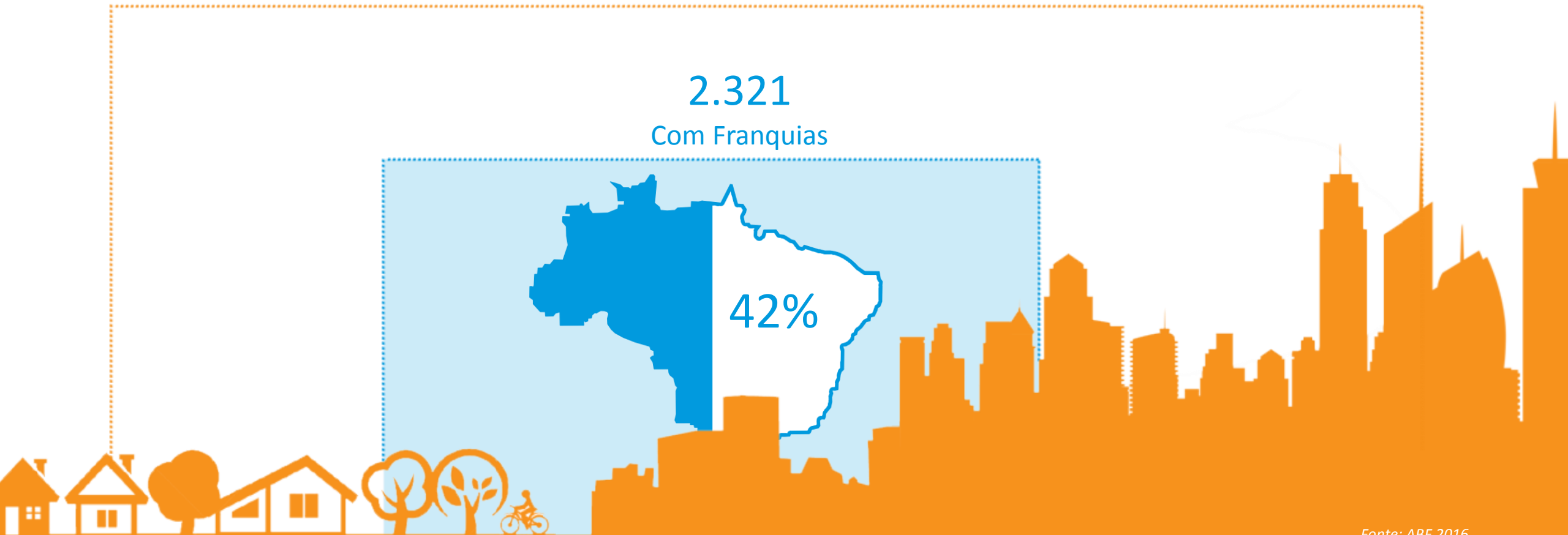
5.570

Total de Municípios

2.321

Com Franquias

42%



# INTERNACIONALIZAÇÃO 2016

**138**

redes de franquias brasileiras  
com atuação no exterior

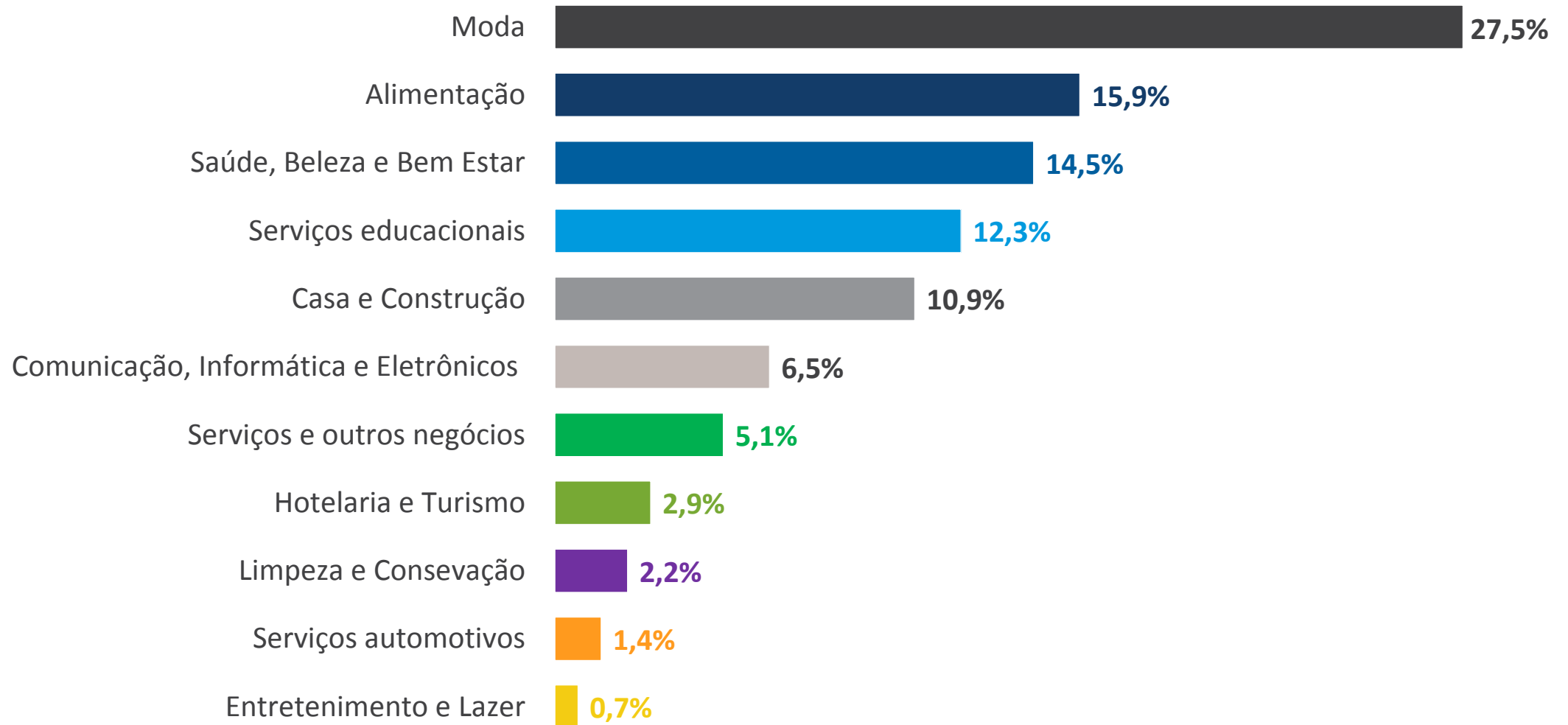
**08** redes exportam / distribuem  
produtos em mercados estrangeiros



**130**

redes possuem operações no exterior,  
em **80** países

# INTERNACIONALIZAÇÃO 2016





## PAÍSES COM MAIOR NÚMERO DE OPERAÇÕES DE REDES DE FRANQUIAS BRASILEIRAS

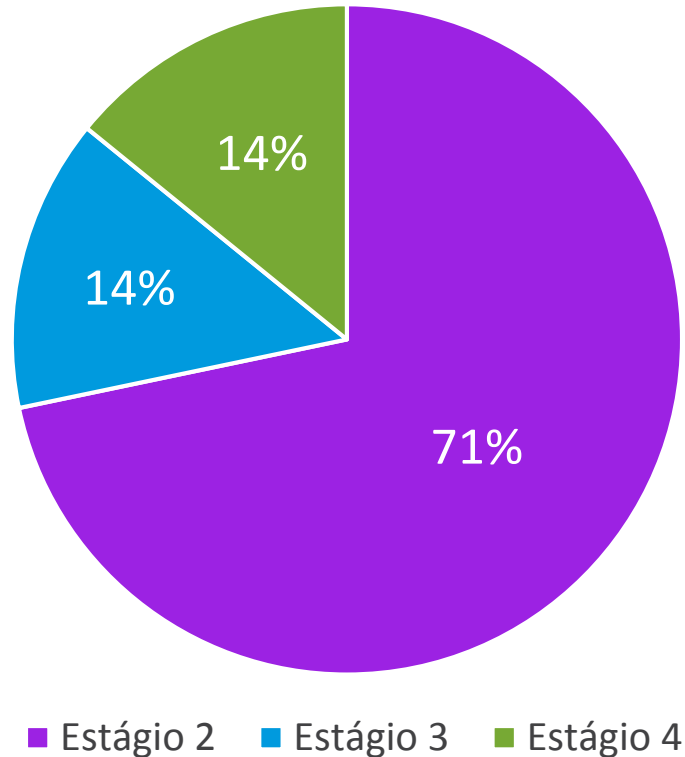
PAÍS	MARCAS
Estados Unidos	49
Paraguai	29
Portugal	26
Bolívia	14
Colômbia	13
Argentina	12
México	12
Angola	11
Chile	11
Uruguai	11

*Dados Inéditos*



## MAIORES DESTINOS DE EXPORTAÇÃO DE PRODUTOS

PAÍS	MARCAS
Estados Unidos	7
Portugal	6
Canadá	5
Peru	5
Argentina	4
Colômbia	4
Espanha	4
Japão	4
Paraguai	4
Rússia	4



## ESTÁGIOS DE INTERNACIONALIZAÇÃO

**AS REDES DE FRANQUIAS COM OPERAÇÕES (UNIDADES) NO EXTERIOR SÃO CLASSIFICADAS EM 3 ESTÁGIOS:**

**Envolvimento experimental: atuação em 1 ou 2 países**

**Envolvimento ativo: atuação em 3 ou 4 países**

**Envolvimento de alto comprometimento: 5 ou mais países**





# RANKING PAÍSES

## redes

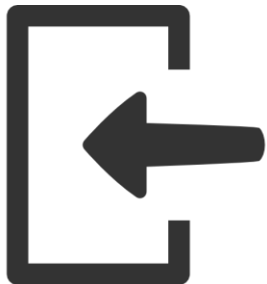
#	PAÍS	REDES
1	China	4.500
2	Coreia do Sul	4.288
3	E.U.A	3.828
4	Brasil	3.039
5	Turquia	1.840
6	França	1.834
7	Índia	1.800
8	México	1.525
9	Filipinas	1.500
10	Japão	1.329



# RANKING PAÍSES

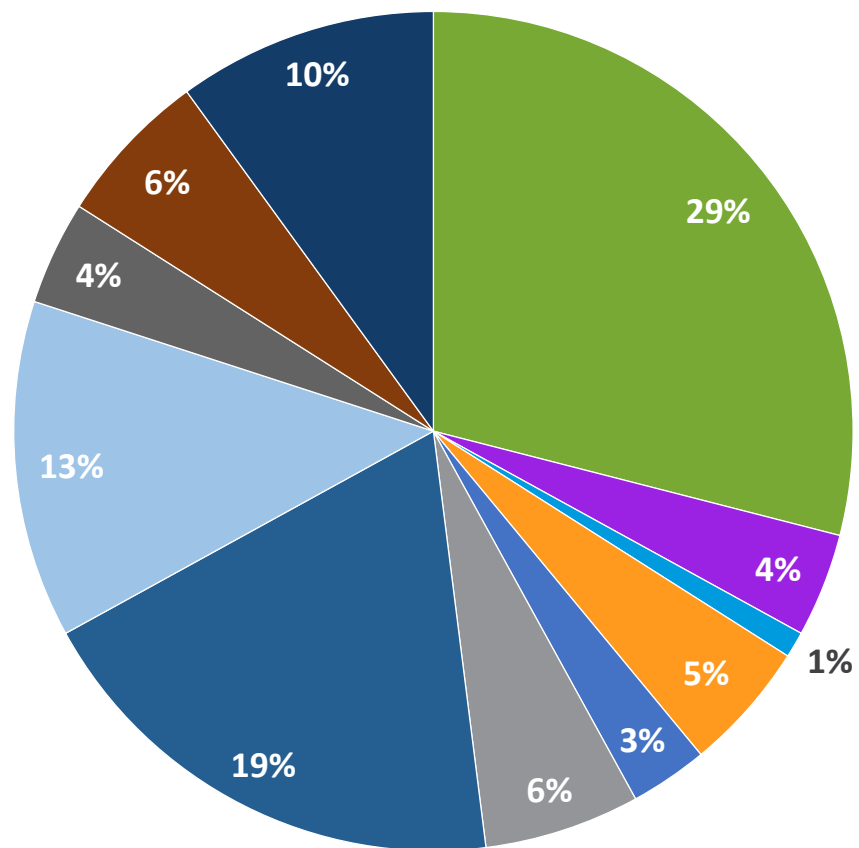
## unidades

#	PAÍS	UNIDADES
1	E.U.A	795.932
2	China	330.000
3	Japão	260.992
4	Corea do Sul	194.199
5	Filipinas	150.000
6	Brasil	142.593
7	Alemanha	119.000
8	Índia	100.000
9	México	80.000
10	Austrália	79.000



# REDES ESTRANGEIRAS NO BRASIL

5,2% das redes de franquias que atuam no Brasil são estrangeiras (161 redes de franquias).



- Alimentação
- Casa e Construção
- Comunicação, Informática e Eletrônicos
- Entretenimento e Lazer
- Hotelaria e Turismo
- Limpeza e Conservação
- Moda
- Saúde, Beleza e Bem Estar
- Serviços automotivos
- Serviços e outros negócios
- Serviços educacionais



REDES ESTRANGEIRAS  
NO BRASIL  
20 países

PAÍS	MARCAS
E.U.A	42,9%
Portugal	9,9%
Argentina	8,7%
Espanha	7,5%
Reino Unido	5,6%
França	5,0%
Itália	4,3%
Alemanha	2,5%
Austrália	2,5%
Canadá	2,5%
Outros	8,7%

 **ABF** 30 anos